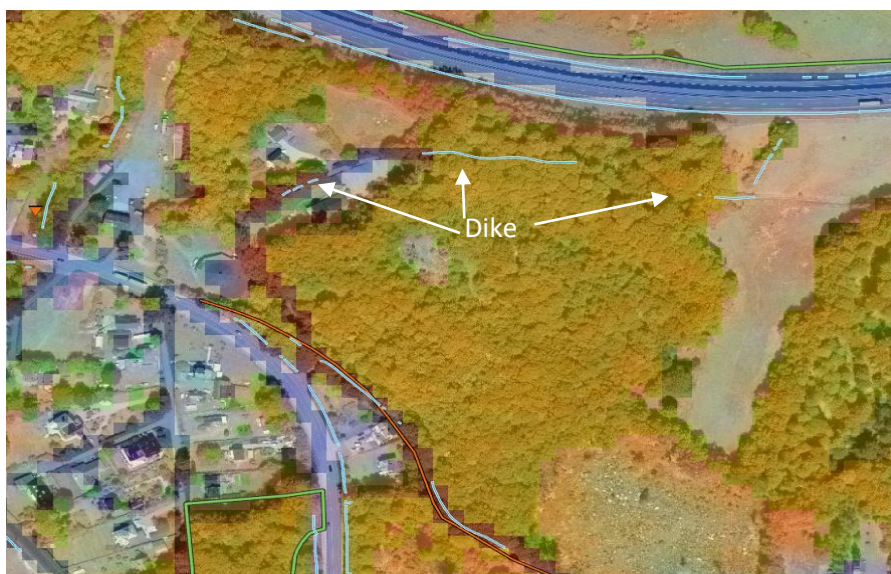


## Skötselområde för naturreservatet

På grund av områdets ringa storlek samt likartad natur har naturreservatet Hjalmar Sterns park inte delats in i skötselområden. Vid skötselåtgärd ska värdefulla element för växt- och djurliv sparas såsom grova träd och deras efterträdare, senvuxna träd, hålträd, boträd, blommande buskar, stående döda och döende träd samt vindfällen och lågor. Tysklönn och gran ska ha en ytterst tillbakadragen roll i reservatet och föryngring av dessa röjs bort, likaså andra inslag av främmande gräs- eller buskarter.



Naturreservat Hjalmar Sterns park reservatsgräns markerad med orange linje. I mitten finns en hällmark. Närmast hällmarken omfattas träden till största del av senvuxen ek och längs slutningarna finns en stor andel bok.



Skogsstyrelsens karta visar täckningsgraden av träd inom området. Tunna ljusblå streck är diken som passerar runt området.