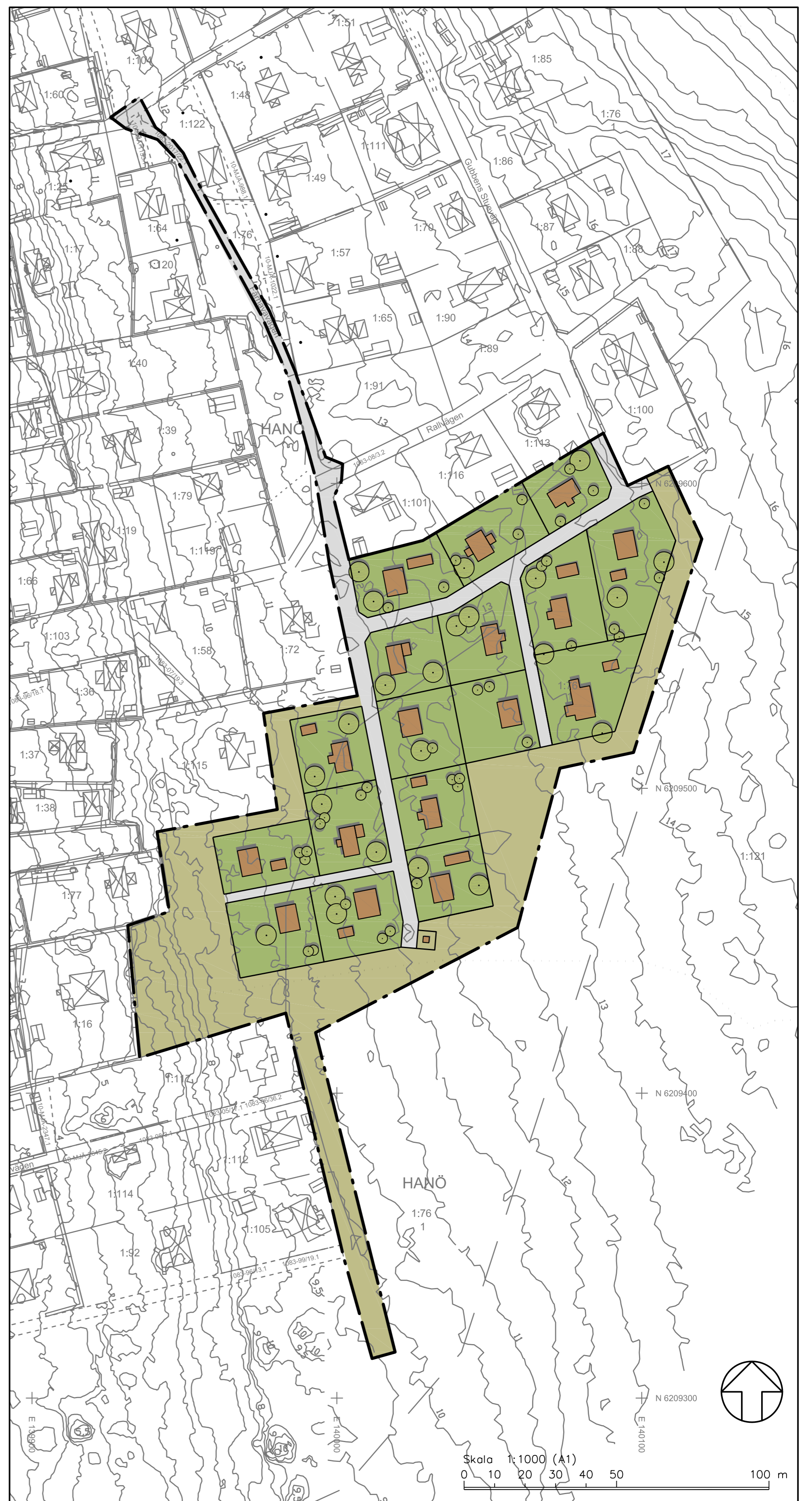


PLANKARTA



ILLUSTRATION

### PLANBESTÄMMELSER

Följande gäller inom områden med nedanstående beteckningar. Endast angiven användning och utformning är tillåten. Där beteckning saknas gäller bestämmelsen inom hela planområdet.

### GRÄNSBETECKNINGAR

- Planområdesgräns
- Användningsgräns
- Egenskapsgräns

### ANVÄNDNING AV MARK OCH VATTEN

Allmänna platser med enskilt huvudmannaskap, 4 kap. 8 § 1 st 2 p.

- GATA Gata.
- NATUR, Naturområde.

Kvartersmark, 4 kap. 5 § 1 st 3 p.

- B Bostäder.
- E<sub>1</sub> Transformatorstation.

### EGENSKAPSBESTÄMMELSER FÖR ALLMÄN PLATS MED ENSKILT HUVUDMANNASKAP

Utformning av allmän plats

dagvattenfördröjning dagvattenfördröjning ska finnas, 4 kap. 5 § 1 st 2 p.

### EGENSKAPSBESTÄMMELSER FÖR KVARTERSMARK

Bebyggandets omfattning

- e<sub>1</sub> Högsta utnyttjandegrad i byggnadsarea per fastighet är 15%, dock max 100 kvm byggnadsarea, 4 kap. 11 § 1 st 1 p.
- Högsta nockhöjd i meter, 4 kap. 11 § 1 st 1 p.

Fastighetsstorlek

- d<sub>1</sub> Minsta fastighetsstorlek är 500 kvadratmeter, 4 kap. 18 § 1 st 1 p.
- d<sub>2</sub> Största fastighetsstorlek är 1000 kvadratmeter, 4 kap. 18 § 1 st 1 p.

### Placering

- p<sub>1</sub> Byggnad ska placeras minst 4.5 meter från fastighetsgräns, 4 kap. 16 § 1 st 1 p.
- p<sub>2</sub> Komplementbyggnad ska placeras minst 1 meter från fastighetsgräns, 4 kap. 16 § 1 st 1 p.

### Utformning

- f<sub>1</sub> Fasad ska utformas av trä, 4 kap. 16 § 1 st 1 p.
- f<sub>2</sub> Byggnad ska uppföras med sadeltak, 4 kap. 16 § 1 st 1 p.

### Utförande

- d<sub>1</sub> Dagvatten ska avledas till dike eller magasin på varje enskild fastighet, 4 kap. 16 § 1 st 1 p.

### ADMINISTRATIVA BESTÄMMELSER Huvudmannaskap

Huvudmannaskapet är enskilt för allmän plats, 4 kap. 7 §

### Genomförandetid

Genomförandetiden är 5 år från den dag då planen vunnit lagakraft, 4 kap. 21 §

### GRUNKARTA

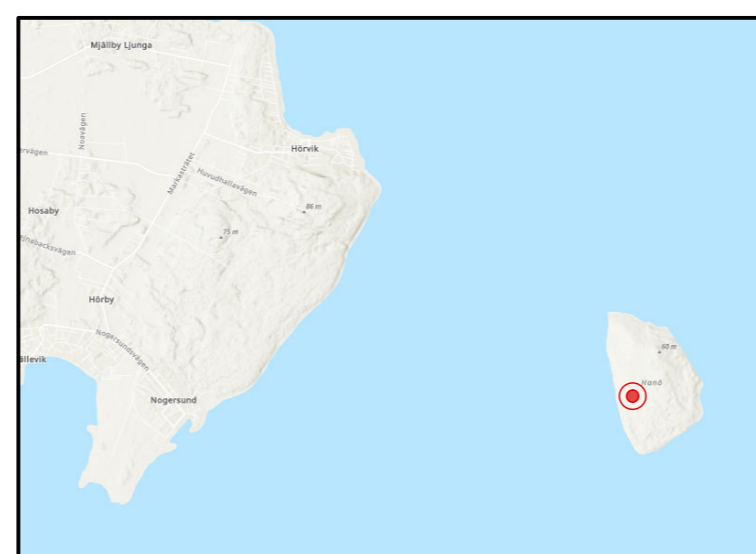
Upprättad av Samhällsbyggnadsförvaltningen Sölvesborgs kommun 2024-01-25  
Avseende detaljplan del del av Hanö 1:76  
Koordinatsystem: SWEREF 99 15 00  
Höjdsystem: RH 2000

Marko Karkulehto  
Mättningsingenjör

### GRUNKARTEBETECKNINGAR

Husik: bostad / uthus / skärmatak		Gångbana / Slåg	
Taklot: bostad / uthus / skärmatak		Staket / Häck	
Transformator		Stödmur / Stenmur	
Gränspunkt	*	Höjdukna / Höjdvärde	+35,9
Trakt-kvartersgräns		Slänt	
Fastighetsgräns		Agostaggräns	
Servituts-fredningsgräns		Barnskog / Lövskog / Åker / Äng	
Trakt-kvartersnamn		Barrskog / Lövskog / Kärr	
Registerbeteckning	5:1 3:5 1	Brunn / Belysningsstolpe	
Gatanamn	Färhavsvägen	Vattendrag / Dike	
Körbana: utan / med kantsten		Luffledning el	

### SÖLVEBORG HANÖ



Orienteringskarta

Till planen hör: Miljökonsekvensbeskrivning Planbeskrivning Fastighetsförteckning		Samrådsredogörelse	
Detaljplan för del av		GRANSKNINGSHANDLING	
Hanö 1:76, Hanö		Beslutsdatum	Instans
		Godkännande	BN
Sölvesborgs kommun		Antagande	BN
Upprättad 2024-02-07		Laga kraft	
Magnus Runesson Teknisk chef	Dan Janérus Planarkitekt	Jimmie Simonsen Plankonsult	